

## Obveznice FBiH po osnovu ratnih potraživanja fizičkih i pravnih lica

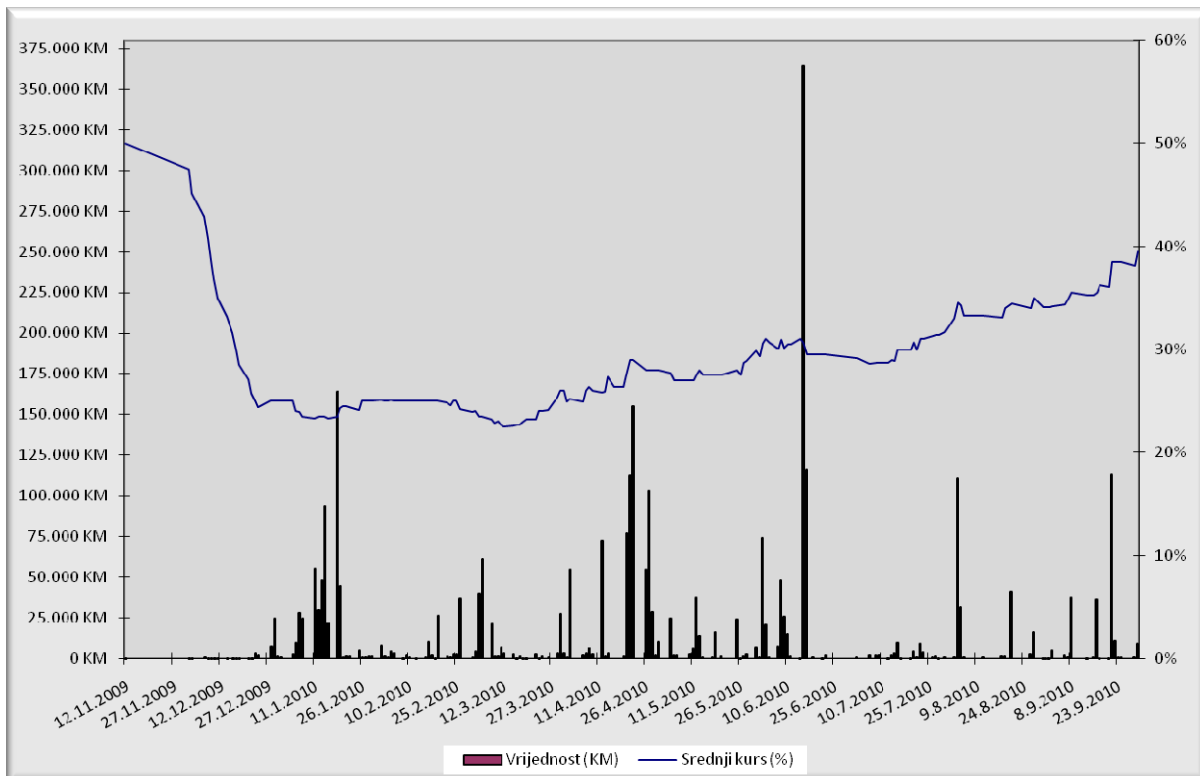
### Opšti podaci

<b>Vrsta obveznice:</b>	dugoročna obveznica sa kamatnim prinosom, neograničeno prenosiva
<b>Kamatna stopa:</b>	2,5% godišnje, računa se na ostatak glavnice uz primjenu linalnog modela obračuna kamata; godišnja isplata kamata
<b>Cijena obveznica:</b>	izražena u postotku od nominalne vrijednosti

### Trgovinski podaci (serija A)

<b>Broj obveznica:</b>	45.747.789
<b>Oznaka:</b>	FBIHK1A
<b>Nominalna vrijednost:</b>	1,00 KM
<b>Rok dospelja:</b>	30.06.2019. godine
<b>Min. cijena u 52 sedmice:</b>	22,50%
<b>Max.. cijena u 52 sedmice:</b>	50,00%

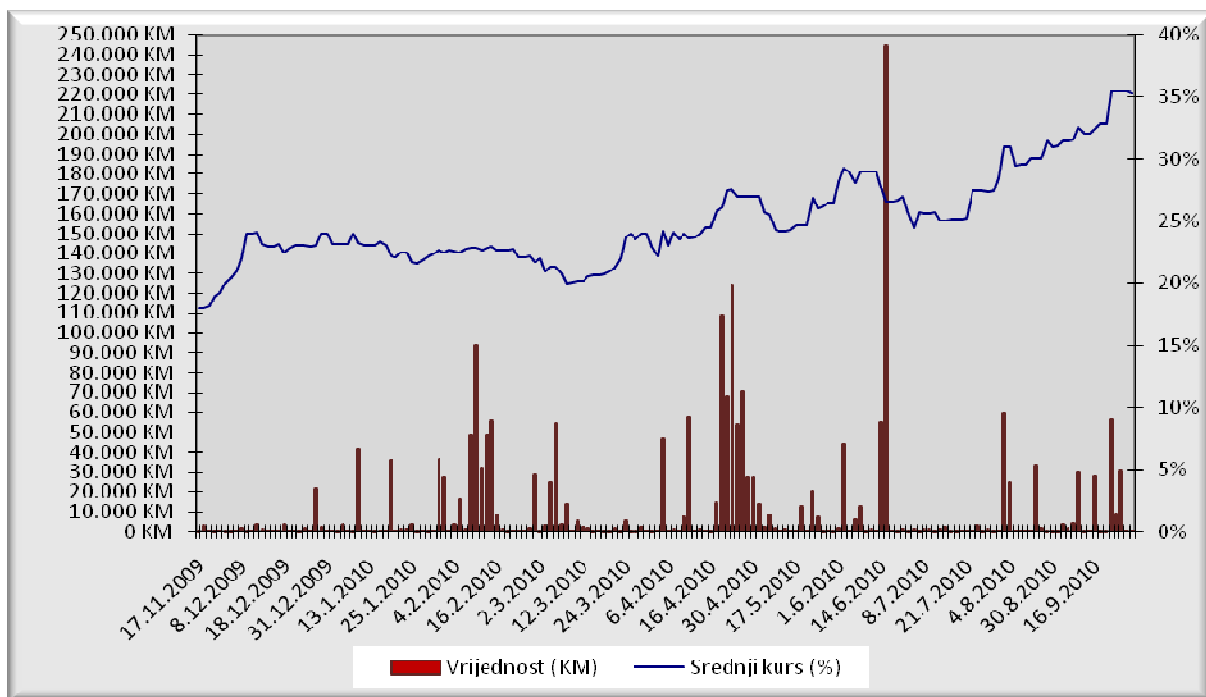
### Kretanje cijene (SASE: FBIHK1A)



### Trgovinski podaci (serija B)

<b>Broj obveznica:</b>	39.807.147
<b>Oznaka:</b>	FBIHK1B
<b>Nominalna vrijednost:</b>	1,00 KM
<b>Rok dospelja:</b>	30.06.2020. godine
<b>Min. cijena u 52 sedmice:</b>	18,00%
<b>Max.. cijena u 52 sedmice:</b>	36,50%

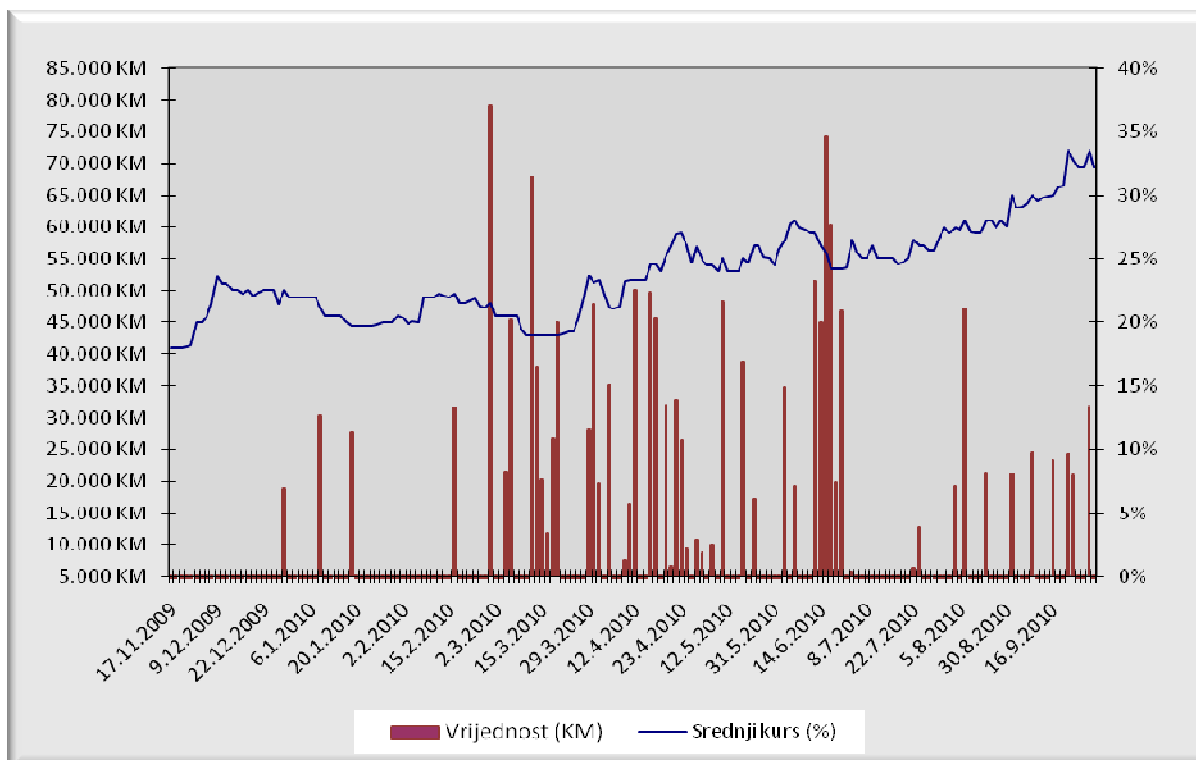
### Kretanje cijene (SASE: FBIHK1B)



### Trgovinski podaci (serija C)

Broj obveznica:	34.986.086
Oznaka:	FBIHK1C
Nominalna vrijednost:	1,00 KM
Rok dospjeća:	30.06.2021. godine
Min. cijena u 52 sedmice:	18,00%
Max. cijena u 52 sedmice:	33,50%

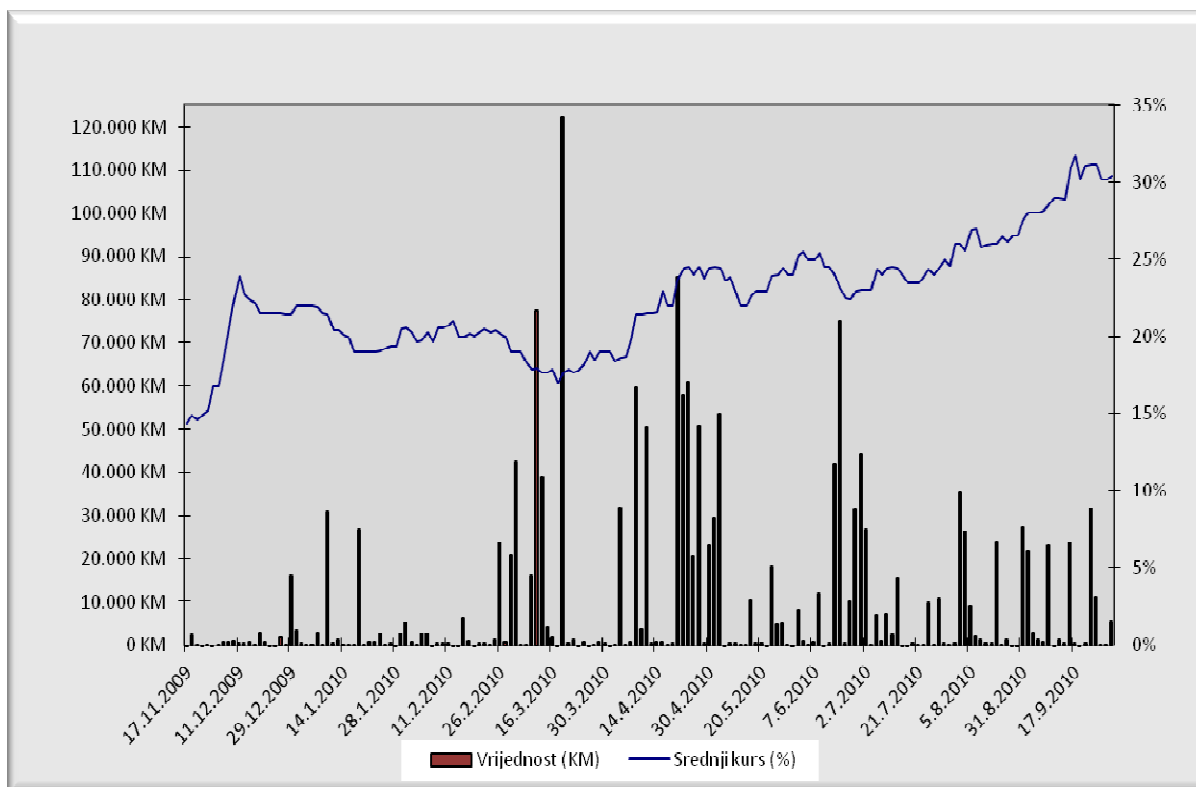
### Kretanje cijene (SASE: FBIHK1C)



### Trgovinski podaci (serija D)

<b>Broj obveznica:</b>	34.986.086
<b>Oznaka:</b>	FBIHK1D
<b>Nominalna vrijednost:</b>	1,00 KM
<b>Rok dospelja:</b>	30.06.2022. godine
<b>Min. cijena u 52 sedmice:</b>	14,40%
<b>Max. cijena u 52 sedmice:</b>	32,00%

### Kretanje cijene (SASE: FBIHK1D)



## Trgovinski podaci (serija E)

<b>Broj obveznica:</b>	35.138.540
<b>Oznaka:</b>	FBIHK1E
<b>Nominalna vrijednost:</b>	1,00 KM
<b>Rok dospjeća:</b>	30.06.2023. godine
<b>Min. cijena u 52 sedmice:</b>	14,40%
<b>Max. cijena u 52 sedmice:</b>	32,11%

## Kretanje cijene (SASE: FBIHK1E)

